

alb

TONWARENFABRIK AEDERMANNSDORF A.-G.
AEDERMANNSDORF (SOLOTHURN)



FAYENCERIE D'AEDERMANNSDORF S.A.
AEDERMANNSDORF (SOLEURE)

TONWARENFABRIK AEDERMANNSDORF A.-G.

Bahnstation : Balsthal
Postcheckkonto V 281
Telephon (Olten 062) 8 81 03

AEDERMANNSDORF (SOLOTHURN)

**KATALOG UND PREISLISTE
CATALOGUE ET PRIX-COURANT**

FAYENCERIE D'AEDERMANNSDORF S.A.

Station de chemin de fer : Balsthal
Compte chèques postaux V 281
Téléphone (Olten 062) 8 81 03

AEDERMANNSDORF (SOLEURE)

1938-52

Butterkühler „Anderfuhren“

Neues Modell

☞ patentiert

Größte Kühlkraft (Gutachten zur Verfügung).
Das neue Modell mit herausnehmbarem Butter-
teller ist für den Tischgebrauch ebenso hübsch
als praktisch.

Verbindliche Detail-Verkaufspreise Prix de détail obligatoires

Art. 450

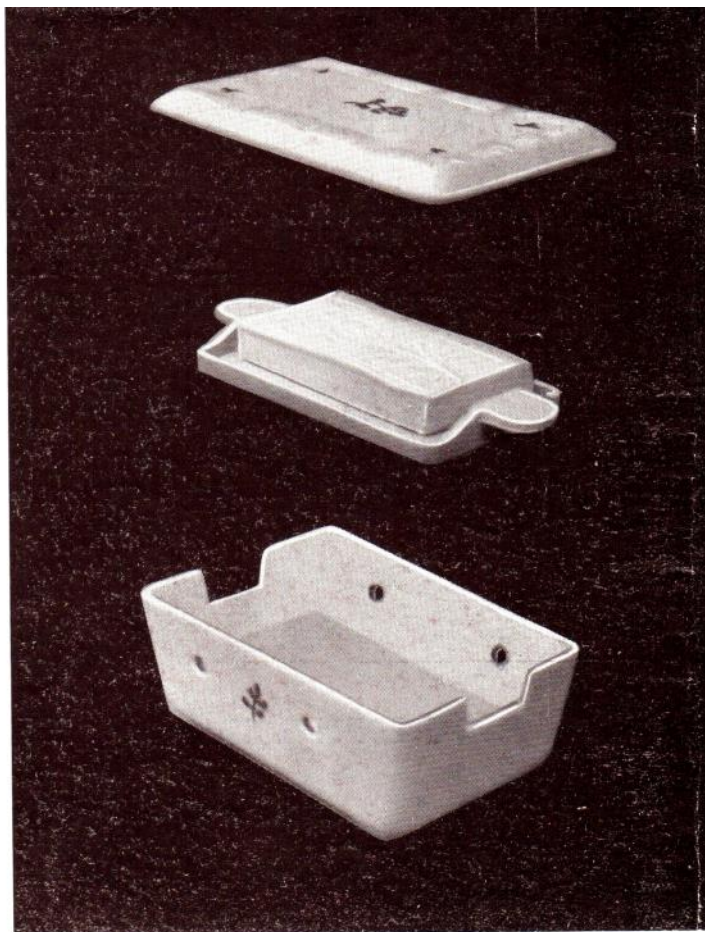
Größe	1	2	grandeur
	100	200	gr
uni Fr.	3.50	4.50	uni
dek. Fr.	4.—	5.—	avec décor

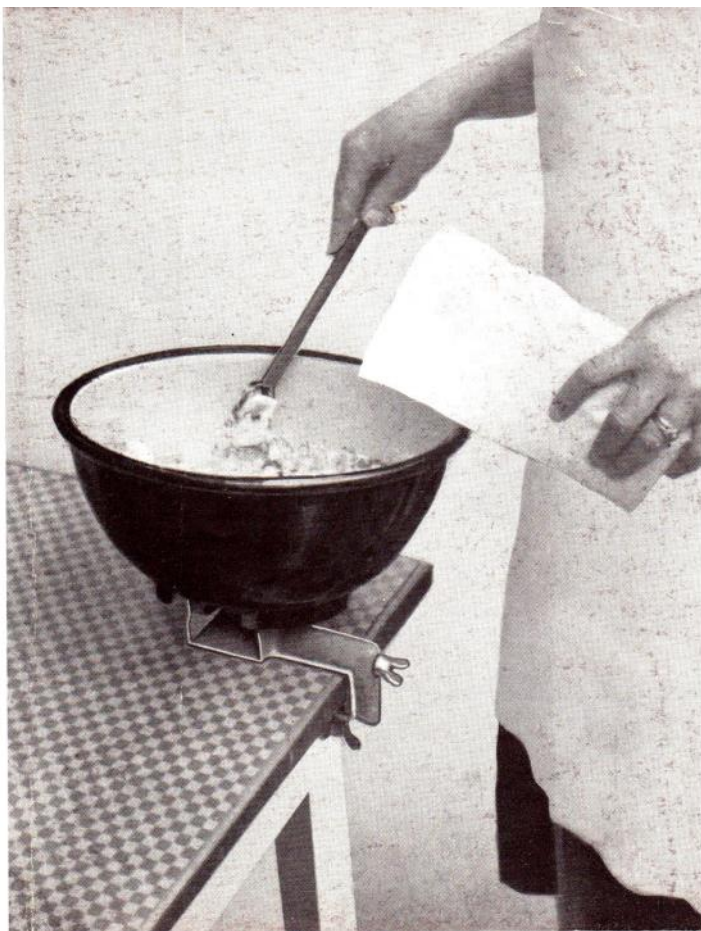
Rafrâchisseur à beurre

„Anderfuhren“ **Nouveau modèle**
☞ breveté

Conservation excellente du beurre (Expertises
sur demande).

Le nouveau modèle avec assiette à beurre est
aussi pratique que décoratif pour la table.





Patent-Teigschüssel

☒ patentiert

Die Patent-Teigschüssel wird mittels eines Halters in schräger oder horizontaler Lage am Tisch festgeschraubt und braucht **beim Rühren nicht gehalten** zu werden.

Verbindliche Detail-Verkaufspreise

Prix de détail obligatoires

Art. 111

Größe	5	6	7	8	9	10	grandeur
∅	24	26	28	30	33	36	cm
Fr.	2.70	3.30	4.10	5.—	6.10	7.30	

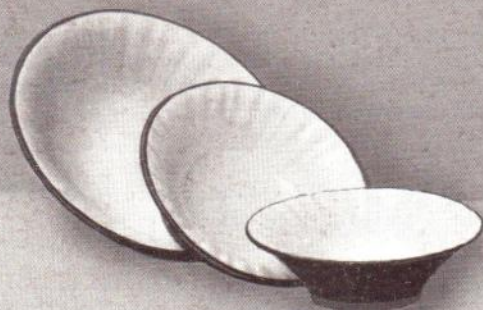
Halter (zu jeder Größe passend)
 Fixe-écuelle (s'employant pour } Fr. 3.—
 toutes les grandeurs)

Ecuelle brevetée

☒ breveté

Notre écuelle brevetée se fixe à la table de manière horizontale ou oblique et **ne doit pas être tenue** à l'usage.

2



130



101



122



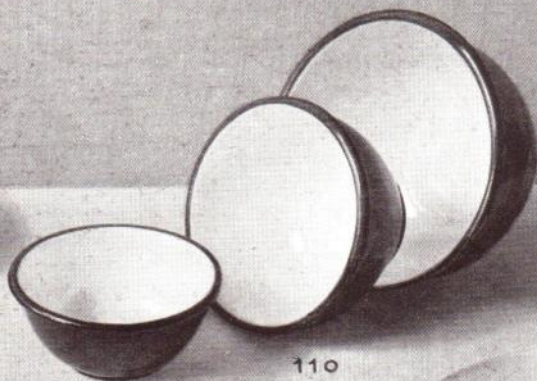
125



123



138



110



120



121



171



170



117



115



250



190



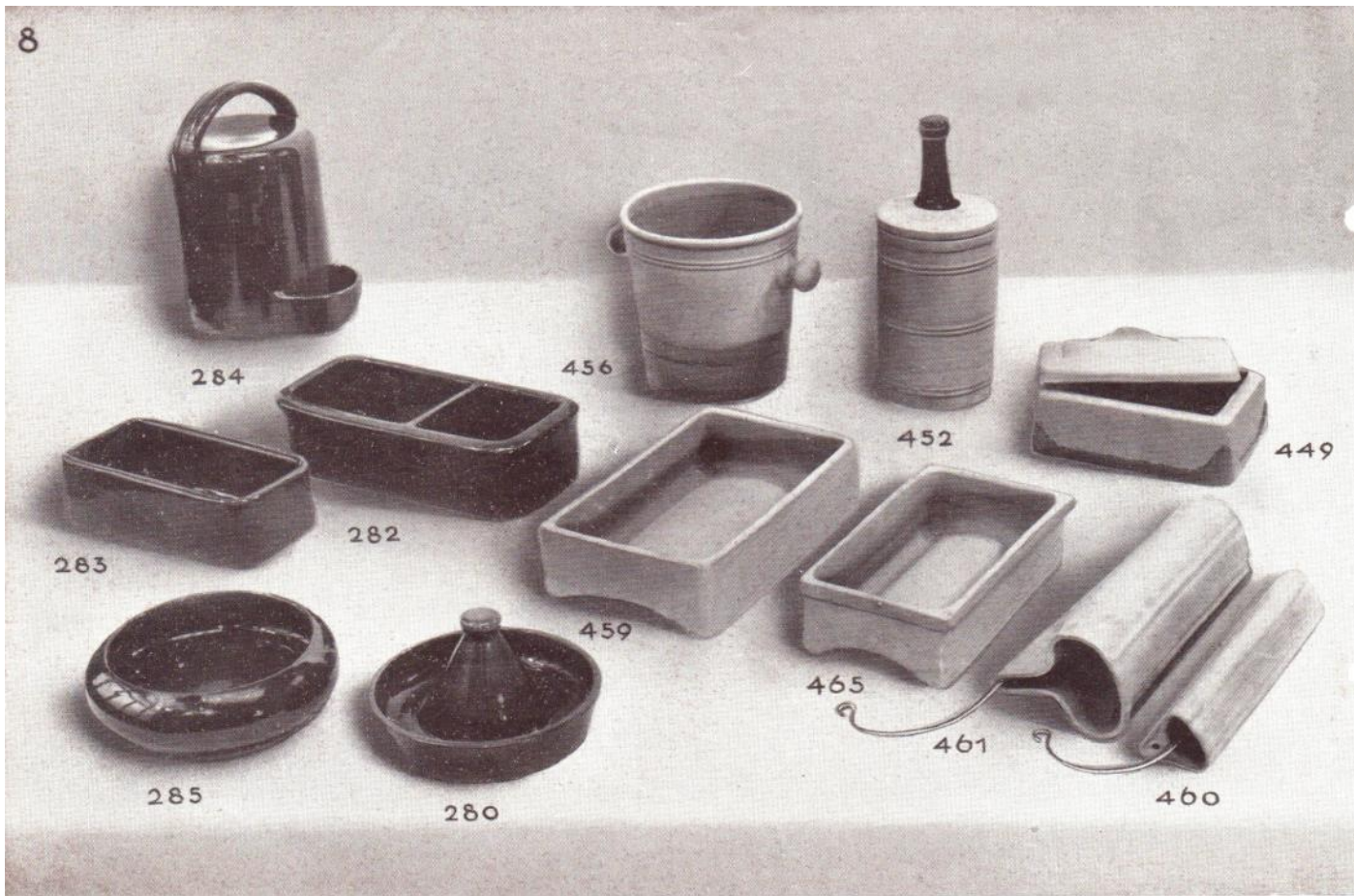
191





7	246	Fonduedüpfli	innen glasiert . . .	cm	16	18	20	22	24
		Casserole à fondue . . .	verni à l'intérieur .	Fr.	—50	—70	—90	1.20	1.50











870



1077



949



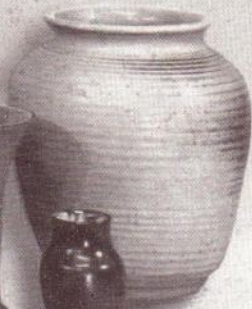
1125



709



1113



1104



919



901



921



903



907



902



905



1109



1033



922



1034



1017



1149



771



1157



1142



1153



1152



1158



1168

16



972

973

Verkaufsbedingungen

Ziel 30 Tage ab Fakturadatum mit 2% Skonto oder 90 Tage netto gegen unsere Tratte.

Die Waren werden franko Station Balsthal geliefert. Der Versand geschieht auf Rechnung und Gefahr des Empfängers. Für Verpackung wird 1% vom Brutto-Fakturenpreis berechnet. Harasse sind samt Packheu innert 30 Tagen franko nach

Station Balsthal zu retournieren, ansonst erfolgt Berechnung der Verpackung zum Selbstkostenpreis. Reklamationen werden nur innert 8 Tagen nach Empfang der Ware berücksichtigt. Bei Einzahlung auf unser Postscheck-Konto wird die Postquittung anerkannt.

Sämtliche Preise sind unverbindlich.

Conditions de vente

Nos factures sont payables à 30 jours avec 2 % d'escompte.

Les marchandises sont livrées franco à la station de Balsthal. Les expéditions sont effectuées aux risques et frais des acheteurs. Les emballages seront chargés d'1 % du montant brut de la facture. Les harras et le foin d'emballage seront facturés à notre prix de revient, sinon retournés franco

station Balsthal dans les 30 jours. Toute réclamation ne pourra être prise en considération que dans les 8 jours dès réception de la marchandise. Le coupon de réception de la poste sera reconnu comme quittance légale.

Les prix se comprennent sans engagement de notre part.

Gebrauchsgeschirr - Poterie

all

Seite page	No.	Artikel Article	Ausführung Exécution	1	2	3	4	5	6	7	8	9	10
2	101	Milchhafen ohne Deckel Pot à lait sans couvercle	braun/weiß brun/int. blanc . . .	dl 3 5 7½ 10 15 20 25 30	Fr. —.65 —.75 —.85 1.— 1.30 1.70 2.20 2.80								
		101	Milchhafen mit Deckel . . Pot à lait avec couvercle	braun brun	dl 3 5 7½ 10 15 20 25 30	Fr. —.65 —.75 —.85 1.— 1.30 1.70 2.20 2.80							
	101	Deckel einzeln Couvercle		Fr. —.10 —.15 —.15 —.20 —.30 —.40 —.50 —.60									
5	102	Rahmhafen ohne Deckel Pot à crème sans couv.	dekoriert avec décor	dl 1 2 3 5 7 10 15 20	Fr. —.55 —.60 —.65 —.75 —.85 1.— 1.30 1.70								
		102	Rahmhafen mit Deckel . . Pot à crème avec couv.	dekoriert avec décor	dl 1 2 3 5 7 10 15 20	Fr. —.65 —.70 —.80 —.90 1.05 1.20 1.60 2.10							
	102	Deckel einzeln Couvercle		Fr. —.10 —.10 —.15 —.15 —.20 —.20 —.30 —.40									
5	105	Zuckerdose Sucrier	dekoriert avec décor	dl 1½ 3½	Fr. 1.20 1.40								
3	110	Teigschüssel Ecuelle	braun/weiß brun/int. blanc . . .	cm 15 17 19 21 24 26 28 30 33 36	Fr. —.35 —.55 —.75 1.— 1.30 1.60 1.90 2.30 2.90 3.60								
1a	111	Patentteigschüssel Ecuelle brevetée	braun/weiß brun/int. blanc . . .	cm (Bruttopreise) 24 26 28 30 33 36	Fr. (Prix bruts) 2.70 3.30 4.10 5.— 6.10 7.30								
		Halter Fixe-écuelle	zu allen Größ. pass. p. toutes les grand.	Fr. (Bruttopreis) 3.—	(Prix bruts) 3.—								
4	115	Suppenschüssel Soupière	braun/weiß oder braun gespritzt . . brun/int. blanc ou brun dégradé . . .	cm 12 14 16 18 20 22 24 26 28 30	Fr. —.75 —.95 1.20 1.50 1.90 2.40 3.— 3.70 4.50 5.40								

Seite page	No.	Artikel Article	Ausführung Exécution	1	2	3	4	5	6	7	8	9	10
4	115	Suppenschüssel Soupière	braun brun	cm 12	14	16	18	20	22	24	26	28	30
				Fr. —.60	—.75	—.95	1.20	1.50	1.90	2.40	3.—	3.70	4.50
4	117	Gemüeschüssel Légumier	braun gespritzt brun dégradé	cm 14	17	20	23						
				Fr. 1.—	1.30	1.80	2.50						
3	120	Platte, rund Plat rond	braun/weiß brun/int. blanc	cm 15½	18½	21	25	27½					
				Fr. —.50	—.70	—.95	1.30	1.80					
3	121	Platte, oval Plat ovale	braun/weiß brun/int. blanc	cm 23 ^{22½}	24½	26½	28½	30½		32½			
				Fr. —.65	—.85	1.10	1.40	1.70	2.10				
2	122	Platte, rund Plat rond	braun/weiß od.dek. brun/int. blanc ou avec décor	cm 19	22	25	27	30					
				Fr. —.60	—.80	1.—	1.40	1.90					
	122	Platte, rund Plat rond	braun brun	cm 19	22	25	27	30					
				Fr. —.50	—.70	—.90	1.20	1.60					
2	123	Platte, oval Plat ovale	braun/weiß od.dek. brun/int. blanc ou avec décor	cm 22	24	26	28	30	32				
				Fr. —.65	—.85	1.10	1.40	1.70	2.10				
7	123	Platte, oval Plat ovale	braun brun	cm 22	24	26	28	30	32				
				Fr. —.60	—.75	—.95	1.20	1.50	1.80				
2	125	Eierplatte Plat à gratin	braun/weiß brun/int. blanc	cm 17	19	21½	24						
				Fr. —.80	1.—	1.20	1.60						
2	130	Salatschüssel Saladier	braun/weiß brun/int. blanc	cm 14	16	18	20	22	24	26			
				Fr. —.50	—.65	—.85	1.10	1.40	1.70	2.10			
3	138	Bratpfanne mit Deckel Lèche-frite av. couvercle	braun/weiß brun/int. blanc	cm 16	18	20	23	26	29	32			
				Fr. 1.50	2.—	2.60	3.30	4.10	5.—	6.—			

Seite page	No.	Artikel Article	Ausführung Exécution	1	2	3	4	5	6	7	8	9	10
3	170	Feuerfeste Platte, rund Plat réfractaire rond	gelb/weiß jaune/blanc	cm	15 ^{1/2}	18 ^{1/2}	21 ^{1/2}	24 ^{1/2}	27 ^{1/2}				
				Fr.	—,60	—,90	—1,20	1,60	2,10				
3	171	Feuerfeste Platte, oval Plat réfractaire ovale	gelb/weiß jaune/blanc	cm	22	24	25	27	29	32			
				Fr.	—,75	1,—	1,30	1,70	2,10	2,70			
4	190	Kochplatte, rund Plat à cuire rond	braun gespritzt brun dégradé	cm	15	18	21	24	27				
				Fr.	—,65	—,90	1,20	1,70	2,30				
4	191	Kochplatte, oval Plat à cuire ovale	braun gespritzt brun dégradé	cm	20	22	24 ^{1/2}	27	29 ^{1/2}	32			
				Fr.	—,90	1,20	1,50	1,80	2,20	2,60			
	204	Bol	braun	cm	11	12							
		Bol	brun	Fr.	—,25	—,30							
6	205	Bol	braun gespritzt	cm	10	11	12						
		Bol	brun dégradé	Fr.	—,25	—,30	—,35						
	206	Bol	braun	cm	11	12							
		Bol	brun	Fr.	—,40	—,45							
	207	Untertasse	braun gespritzt	cm	13	15							
		Soucoupe	brun dégradé	Fr.	—,25	—,30							
	207	Untertasse	braun	cm	13	15							
		Soucoupe	brun	Fr.	—,20	—,25							
5	208	Kaffeekanne mit Deckel Cafetière avec couvercle	dekoriert avec décor	dl	3	5	7 ^{1/2}	10	15	20	25	30	
				Fr.	—,90	1,05	1,20	1,40	1,90	2,50	3,—	3,70	
	208	Deckel einzeln Couvercle		Fr.	—,10	—,15	—,15	—,20	—,30	—,40	—,50	—,60	

Seite page	No.	Artikel Article	Ausführung Exécution	1	2	3	4	5	6	7	8	9	10
5	209	Milchhafen mit Deckel Pot à lait avec couvercle	dekoriert avec décor	dl 3	5	7½	10	15	20	25	30		
				Fr. —,80	—,90	1.05	1.20	1.60	2.10	2.70	3.40		
	209	Deckel einzeln Couvercle		Fr. —,15	—,15	—,20	—,20	—,30	—,40				
5	210 212 213	Kaffeekannen mit Deckel Cafetières avec couvercle	braun brun	dl 3	5	7½	10	15	20	25	30	35	40
				Fr. —,65	—,75	—,85	1.—	1.30	1.70	2.20	2.80	3.50	4.30
	210 212 213	Deckel einzeln Couvercle	braun brun	Fr. —,10	—,15	—,15	—,20	—,30	—,40	—,50	—,60	—,70	—,80
5	217	Milchhafen mit Deckel Pot à lait avec couvercle	braun brun	dl 3	5	7½	10	15	20	25	30	35	40
				Fr. —,65	—,75	—,85	1.—	1.30	1.70	2.20	2.80	3.50	4.30
	218	Milchhafen ohne Deckel Pot à lait sans couvercle	dekoriert avec décor	dl 3	5	7½	10	15	20	25	30		
				Fr. —,55	—,60	—,70	—,80	1.—	1.30	1.70	2.20		
5 6	220/ 224	Teekannen mit Deckel Théière avec couvercle	dekoriert avec décor	dl 3	5	7½	10	15	20				
				Fr. —,90	1.05	1.20	1.40	1.90	2.50				
	220/ 224	Deckel einzeln Couvercle		Fr. —,10	—,15	—,15	—,20	—,30	—,40				
6	225	Milchhafen ohne Deckel Pot à lait sans couvercle	dekoriert avec décor	dl 3	5	7½	10	15	20	25	30		
				Fr. —,65	—,75	—,85	1.—	1.30	1.70	2.20	2.80		
6	226	Kaffeekanne mit Deckel Cafetière avec couvercle	dekoriert avec décor	dl 3	5	7½	10	15	20	25	30		
				Fr. —,80	—,90	1.05	1.20	1.60	2.10	2.50	3.10		

all

Seite page	No.	Artikel Article	Ausführung Exécution	1	2	3	4	5	6	7	8	9	10		
7	254	Milchbecken Ecuelle	dekoriert avec décor	cm 18	20	22	24	26	28	30	33				
				Fr. —.55	—,70	—,90	1,10	1,40	1,80	2,20	2,70				
7	257	Einmachtopf Pot à confiture	braun brun	dl 5	10	17	20	23	33	45	5	6	8	10	15 <i>etc.</i>
				Fr. —,45	—,60	—,80	1,—	1,30	1,70	2,20	2,70	3,50	5,20	6,80	10,60
7	260	Gugelhopfform Moule à cheminée	braun brun	cm 14	17	19	22	24	26	28					
				Fr. —,50	—,80	1,10	1,40	1,80	2,20	2,70					
7	261	Krone Couronne	braun brun	cm 15	17	20	23	27							
				Fr. —,60	—,90	1,30	1,80	2,40							
7	265	Zapfenkrug Cruche	braun brun	dl 2 1/2	4	5	7	10	11 1/2	13	18	22	26		
				Fr. —,45	—,60	—,75	—,90	1,10	1,30	1,60	1,90	2,30	2,70		
9	275	Grabvase Vase à cimetièrre	grün vert	cm 18	22										
				Fr. —,85	1,20										
9	276	Grabvase Vase à cimetièrre	grün vert	cm 19	23	27									
				Fr. 1,—	1,40	1,90									
7	278	Bettwärmer Chauffe-lit	braun brun	cm 21	25										
				Fr. 1,10	—	1,50									
7	279	Krug mit Verschuß Cruche avec fermeture	braun brun	dl 9	15										
				Fr. 1,10	1,40										
8	280	Futtertrögli für Kücken Auge pour poussins	braun brun	cm 16											
				Fr. 1,40											
8	282	Futtertrögli mit Abteilung Auge double	braun brun	cm 24	27										
				Fr. 1,—	1,25										
8	283	Futtertrögli ohne Abteilg. Auge simple	braun brun	cm 24	27										
				Fr. —,85	1,10										

Seite page	No.	Artikel Article	Ausführung Exécution	1	2	3	4	5	6	7	8	9	10
8	284	Trinkgefäß für Hühner Abreuvair	braun brun	dl 25 50 Fr. 2.50 4.20									
8	285	Futtertrögli, rund Auge rond	braun brun	cm 16 Fr. —.85									
9	315	Jardinière Jardinière	grün vert	cm 25 30 35 Fr. 2.60 3.30 4.10									
	315	Jardinière Jardinière	unglasiert non verni	cm 25 30 35 Fr. 2.10 2.70 3.40									
9	327	Untersatz Soucoupe	grün vert	cm 4 6 8 10 12 14 16 18 20 22 Fr. —.10 —.15 —.20 —.30 —.40 —.50 —.60 —.75 —.95 1.20 cm 25 28 31 35 Fr. 1.50 1.90 2.30 3.—									
9	328	Blumentopf Pot à fleurs	gelb oder grün jaune ou vert	cm 6 8 10 12 14 16 18 21 24 28 Fr. —.20 —.30 —.40 —.55 —.70 —.85 1.— 1.30 1.90 2.50									
	328	Blumentopf Pot à fleurs	unglasiert non verni	cm 6 8 10 12 14 16 18 21 24 28 Fr. —.15 —.20 —.25 —.35 —.45 —.55 —.70 —.90 1.20 1.70									
9	328	Untersatz Soucoupe	gelb oder grün jaune ou vert	cm 6 8 10 12 14 16 18 21 24 28 Fr. —.15 —.20 —.30 —.40 —.50 —.60 —.75 1.— 1.40 1.90									
	328	Untersatz Soucoupe	unglasiert non verni	cm 6 8 10 12 14 16 18 21 24 28 Fr. —.10 —.15 —.20 —.25 —.30 —.40 —.50 —.65 —.90 1.30									
	328	Cachepot Cachepot	dekoriert avec décor	cm 6 8 10 12 14 16 18 21 24 28 Fr. —.30 —.40 —.60 —.80 1.— 1.20 1.50 2.— 2.80 3.80									

Seite page	No.	Artikel Article	Ausführung Exécution	1	2	3	4	5	6	7	8	9	10
	330	Tabaktopf	gelb	dl	5	12	17	22	27				
		Pot à tabac	jaune	Fr.	—90	1.20	1.60	2.10	2.60				
9	339/	Hängevasen	grün	cm	21								
	340	Suspensions	vert	Fr.	1.30	2.20							
	339/	Hängevasen	dekoriert	cm	21								
	340	Suspensions	avec décor	Fr.	1.50								
		Kette		Fr.	—50								
		Chaîne											
	401	Kakteentopf m. Untersatz	uni	cm	6	8	10	13	16				
		Pot à cactus av. soucoupe	uni	Fr.	—30	—50	—80	1.20	1.70				
	401	Kakteentopf m. Untersatz	dekoriert	cm	6	8	10	13	16				
		Pot à cactus av. soucoupe	avec décor	Fr.	—40	—65	1.—	1.50	2.10				
9	420	Samenkasten	unglasiert	cm	6	10	15	20	25	30	33		
		Terrine pour semis	non verni	Fr.	—60	—80	1.10	1.50	2.—	2.60	3.30		
9	421	Samenkasten	unglasiert	cm	16	21	27						
		Terrine pour semis	non verni	Fr.	1.70	2.30	3.40						
9	425	Blumenkistchen o. Unters.	unglasiert	cm	30	40	50						
		Jardinière sans soucoupe	non verni	Fr.	2.—	3.—	4.20						
	425	Untersatz	innen glasiert	cm	30	40	50						
		Soucoupe	verni à l'intérieur	Fr.	1.20	1.80	2.50						
9	427	Jardinière	unglasiert	cm	20	25	30	40					
		Jardinière	non verni	Fr.	1.20	1.50	2.—	2.70					

Seite page	No.	Artikel Article	Ausführung Exécution	1	2	3	4	5	6	7	8	9	10	
9	429	Jardinière	unglasiert	cm 26										
		Jardinière	non verni	Fr. 2.—										
	430	Blumentopf Pot à fleurs	unglasiert non verni	cm 3	4	5	6	7	8	9	10	11	12	
				Fr. —.05	— .05	— .05	— .07½	— .07½	— .07½	— .10	— .12½	— .15	— .17½	
				cm 13	14	15	16	17	18	20	22	24	27	30
				Fr. —.20	— .25	— .30	— .40	— .50	— .60	— .80	1.10	1.40	2.60	3.60
	430	Untersatz Soucoupe	unglasiert non verni	cm 6	7	8	9	10	11	12	13	14	15	16
				Fr. —.07½	— .07½	— .07½	— .07½	— .10	— .12½	— .15	— .17½	— .20	— .25	— .30
				cm 18	20	22	24	26						
				Fr. —.45	— .55	— .75	— .95	1.20						
9	431/ 434	Blumentöpfe u. Schalen Pots et coupes à fleurs	unglasiert non verni	cm 10	12	14	16	18	20	22	24	26	28	
				Fr. —.15	— .20	— .30	— .40	— .50	— .60	— .70	— .85	1.—	1.20	
				cm 30	32									
				Fr. 1.40	1.60									
	448	Butterkühler m. Glaseins. Rafraîch. à beurre av. verre		für pour	200 gr.	Butter de beurre								
				Fr.	1.30									
8	449	Butterkühler m. Glaseins. Rafraîch. à beurre av. verre		für pour	100	200 gr.	Butter de beurre							
				Fr.	1.15	1.40								

Seite page	No.	Artikel Article	Ausführung Exécution	1	2	3	4	5	6	7	8	9	10
1	450	Butterkühler „Anderfuhren“ Rafraîchisseur à beurre „Anderfuhren“	uni dekoriert avec décor	für pour	100	200 gr	Butter de beurre						
				Fr.	3.50	4.50	(Bruttopreise)						
				Fr.	4.—	5.—	(prix bruts)						
8	452	Flaschenkühler Rafraîchiss., p. bouteilles	unglasiert non verni	cm	20	26							
				Fr.	1.40	1.80							
8	456	Flaschenkühler Rafraîchiss., p. bouteilles	unglasiert non verni	cm	14	18½							
				Fr.	1.60	1.90							
8	459	Wasserverdunster Saturateur	unglasiert non verni	cm	25								
				Fr.	1.50								
8	460	Wasserverdunster zum Aufhängen mit Bügel Saturateur à suspendre, avec crochet	unglasiert non verni	cm	25								
				Fr.	—,35								
8	461	Wasserverdunster zum Aufhängen, mit Bügel Saturateur à suspendre, avec crochet	unglasiert non verni	cm	25	28	30						
				Fr.	—,35	—,40	—,45						
8	465	Wasserverdunster Saturateur	unglasiert non verni	cm	23								
				Fr.	1.20								
9	515	Cachepot Cachepot	dekoriert avec décor	cm	12	15	18	21	24	27	30		
				Fr.	1.20	1.70	2.30	3.—	3.80	4.70	5.70		

Kunstkeramik - Céramique d'art

Uniglasuren in verschiedenen Farben - Emaux unis en différentes couleurs

Seite - page 10

No.	Artikel Article		Preis prix
857	Lampenfuß	19 cm	Fr. 7.—
	Lampe	22 „	„ 8.50
1115	Vase	7 ½ „	„ —.70
		9 „	„ —.90
1114	Vase	7 ½ „	„ —.70
		9 „	„ —.90
1123	Vase	19 ½ „	„ 3.80
866	Tabaktopf	11 ½ „	„ 4.60
	Pot à tabac		

No.	Artikel Article		Preis prix
1035	Ascher	14 cm	Fr. 1.70
	Cendrier		
836	Tabaktopf	10 „	„ 3.60
	Pot à tabac	13 „	„ 5.—
842	Schale	31 „	„ 6.50
	Coupe		
1176	Krug	20 „	„ 5.50
	Cruche		

XI

Uniglasuren in verschiedenen Farben - Emaux unis en différentes couleurs

Seite - page 11

No.	Artikel Article		Preis prix
870	Ascher	15 cm	Fr. 1.70
	Cendrier		
1077	Cachepot	10	1.20
		13	2.10
		15	3.—
		18	3.70
		21	4.80
		24	5.90
		28	7.80

No.	Artikel Article		Preis prix
949	Schale	28 cm	Fr. 5.80
	Coupe		
1125	Vase	15	2.50
709	Vase	19	3.90
		16	2.90
1113	Vase	7½	—.70
		9	—.90
1104	Vase	22	6.—

Seite - page 12

No.	Artikel Article		Preis prix
947	Vase	27 cm	Fr. 6.10
935	Vase	16½	5.40
790	Vase	23	6.—
		27½	8.50
2203	Vase	14	2.70

No.	Artikel Article		Preis prix
909	Vase	39 cm	Fr. 13.—
781	Vase	10	2.—
755	Vase	18	3.20
		20	4.10
799	Vase	16½	3.60

Kleinplastiken in Rauchglasuren - Plastiques en émaux fumés

Seite - page 13

No.	Artikel Article		Preis prix	No.	Artikel Article		Preis prix
919	Reh Chevreuil	18 cm	Fr. 9.—	902	Elefant Eléfant	9 cm	Fr. 5.90
903	Reh Chevreuil	12 ½ ..	„ 9.—	921	Reh Chevreuil	21 ..	„ 11.—
901	Reh Chevreuil	12 ..	„ 5.30	905	Fohlen Poulain	16 ..	„ 7.—
907	Kopf Tête	13 ..	„ 8.—				

Trachten aller Schweizer Kantone - Costumes de tous les cantons de la Suisse

Seite - page 14

No.	Artikel Article		Preis prix	No.	Artikel Article		Preis prix
1109	Teller Assiette		Fr. 8.40	1017	Krug Cruche		Fr. 7.60
922	Dose Bonbonnière		„ 4.50	1149	Schälchen Coupe		„ 2.—
1033	Krug Cruche		„ 9.80	771	Schälchen Coupe	12 cm	„ 2.50
1034	Krug Cruche	½ lit.	„ 4.—				
		1 ..	„ 6.—				

Genre Alt-Matzendorf - Genre Vieux Matzendorf

Seite - page 15

No.	Artikel Article	Preis prix
1142	Obstkorb Coupe à fruits	23 ½ cm Fr. 8.—
1157	Vase	19 „ „ 7.80
1153	Krug Cruche	21 „ „ 7.80

No.	Artikel Article	Preis prix
1152	Service Service	Fr. 14.40
1158	Vase	30 ½ cm „ 14.—
1168	Schälchen Coupe	10 „ „ 1.50

Teeservices - Services à thé

Seite - page 16

No.	Artikel Article	Preis prix
972/ 973	Tasse Tasse	Fr. —.90
	Untertasse	„ —.70
	Soucoupe	
	Teller	„ —.90
	Assiette	

No.	Artikel Article	Preis prix
	Teekanne	Fr. 3.90
	Théière	
	Zuckerdose	„ 2.50
	Sucrier	
	Rahmgießer	„ 1.10
	Crémier	

Epa - Preise

o. Weber-Preise

	1	2	3	4	5	6	7	8	9	10
110 Teigschnecken	- 28	- 45	- 62	79	1.-	1.23	1.45	1.80	2.25	2.80
120 Platte, rund		- 72	- 80 ⁹⁸	1.32						
121 " oval		- 82		1.27						
170 " rund	- 60	- 75	- 95	1.15	1.55					
171 " oval	- 63	- 78	1.-	1.18	1.60	1.95				
224 Teekammer Laufgl. gelb	- 70	- 81 $\frac{1}{2}$	1.07	1.28	1.73 $\frac{1}{2}$	2.30				
225A Milchtopfen Laufgl. gelb		- 33 $\frac{1}{2}$	- 42	- 50	- 65	- 80	1.10	1.50		
275 Gratvase		- 72								
276 Gratvase		- 85								
449 Wasserkühler ohne Glas	- 63	- 78								
462 Verdunstler komplett	- 32	→								
208 Kaffeekeime Laufgl.				1.25	1.50	1.70	2.00			
107				- 60	- 78	- 96				

Grossisten-Konditionen

	Art. 110	übriges
Bosshardt	- 25 % + 25 %	- 15 % + 25 %
Glans	- 20 % + 25 %	- 10 % + 25 %
Flaus	- 25 % + 25 %	- 15 % + 25 %
Weck	- 25 % + 25 %	- 15 % + 25 %
Gausch	- 10 % + 25 %	- 5 % + 25 %
Opfiter - Haut	- 20 % + 25 %	- 10 % + 25 %
Willener - Rupp	- 10 % + 25 %	- 5 % + 25 %
Glanser Intertaken	—	- 10 % + 25 %

V. S. K. Praxeln

1 2 3 4 5 6 7 8 9 10

110 Teigschnecken	-	.26	-.41	-.55	-.74	-.96	1.18	1.39	1.68	2.14	} + 25% Aufschlag
120 Platte	-	-.58	-.79	1.07	1.49						
121 Platte	-	.55	-.71	-.91	1.16	1.41	1.75				
225A Milchbraten	-	-.50	-.60	-.67	-.81	1.05	1.45	1.85			